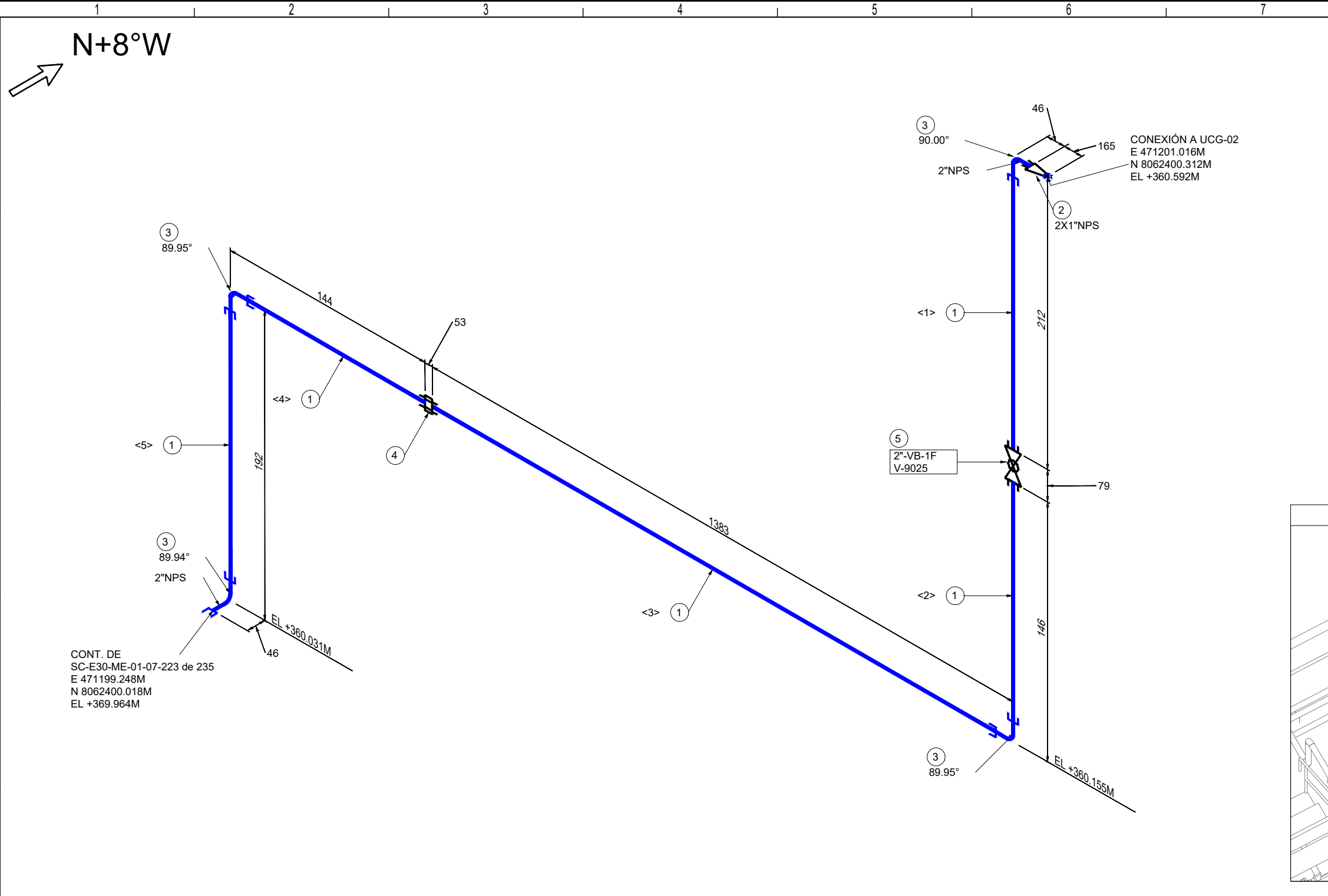
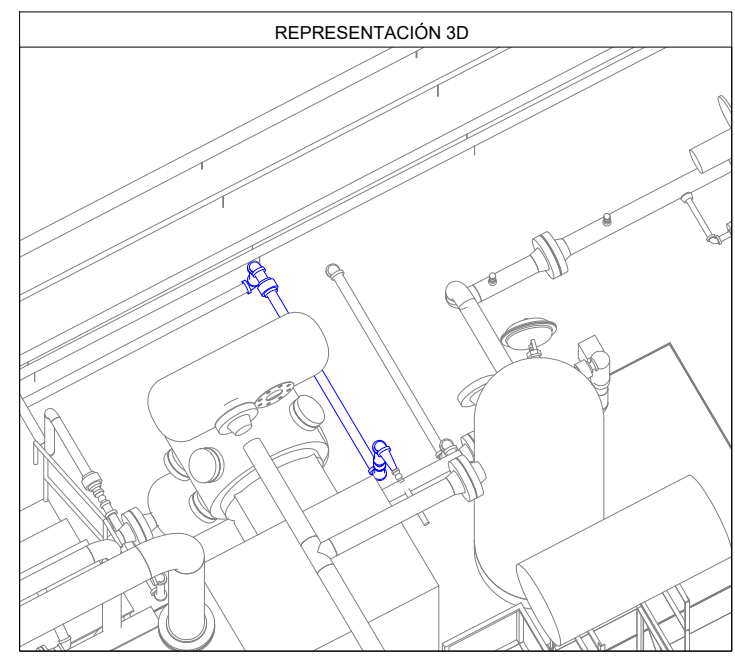


F  
E  
D  
C  
B  
A



LISTA DE MATERIALES				
No.	TAM. [pulg]	DESCRIPCIÓN	CANT. [mm][pza]	
1	2	TUBERÍA GALVANIZADA SIN COSTURA, ASTM A-53 F, SCH. 80, ASME B36.10	1801 mm	
2	2X1	SWAGE CONCENTRICO GALVANIZADO, ASTM A-197, 3000#, ASME B16.11, NPT.	1	
3	2	CODO 90° GALVANIZADO, ASTM A-197, 3000#, ASME B16.11, NPT.	4	
4	2	UNION PATENTE GALVANIZADA, ASTM A-197, 3000#, MSS SP-83, NPT.	1	
5	2	VÁLVULA BOLA, PASO TOTAL, MSS SP-84 / API 6D / API 6F, 2000 PSI, CUERPO Y BOLA ASTM A-105, NPT.	1	

LISTA DE CORTE				
PZA.	TAM.	LONG.	EXT. 1	EXT. 2
<1>	2"	166	ROSCADO	ROSCADO
<2>	2"	100	ROSCADO	ROSCADO
<3>	2"	1337	ROSCADO	ROSCADO
<4>	2"	98	ROSCADO	ROSCADO
<5>	2"	100	ROSCADO	ROSCADO



Av. Doble Vía a la Guardia, Km. 3½, entre 4to y 5to Anillo  
+591-3-3529270  
+591-3-3523713  
<http://www.bolinter.com>  
[bolinter@bolinter.com](mailto:bolinter@bolinter.com)

Presión de Diseño: 285 Psig  
Temp. de Diseño: 100° F

Presión de Operación: 40 Psig  
Tratamiento Térmico: No

Min. Presión Prueba: 428 Psig  
Hidráulica ☒ Neumática ☐

Pintura: Si ☒ No ☐ Aislación: Si ☐ No ☒ END: 100% Servicio: Drenaje de Aceite

**SIMBOLOGÍA**

Tub. Nueva Aérea	Continuation de Línea	Ítem	N° Juntas
Tub. Nueva Ent.	Sentido de Flujo		
Tub. Exist. Aérea			
Tub. Exist. Ent.			
Junta Soldada	Cambio de Condición Aéreo/Enterrado	Instrumento Indicador	Tie-In
Junta Enchufe			
Junta Roscada			

**NOTAS GENERALES**

1. Medidas en Milímetros a Menos que se Especifique lo Contrario.

2. Código de Diseño ASME B31.8.

**YPFB TRANSPORTE S.A.**

GERENTE DE PROY.: Ivan Meneses

REVISOR 1: Jafeth Acha

REVISOR 2: Felix Zarate

REVISOR 3: Walter Escobar

**CONTRATISTA**

GERENTE DE PROY.: Franklin Argandoña

REVISOR 1: Wilbert Mendez

REVISOR 2: Jorge Togo

REVISOR 3: Rudy Monasterio

02/Sep/24	R. Mendoza	R. Monasterio	J. Togo	F. Argandoña	1	Conforme a Obra	Bolinter Ltda.
07/May/24	B. Sandóval	R. Monasterio	W. Chávez	F. Argandoña	0	Aprobado para Construcción	Bolinter Ltda.
FECHA	DIBUJO	Calidad REVISOR	Técnico REVISOR	APROBÓ	REV.N°	DESCRIPCIÓN	EMPRESA
						Ubicación: <b>Colpa - Belgica (SCZ)</b>	
Proyecto: <b>Ingeniería y Construcción para el proyecto Estación de Compresión Colpa Fase I</b>						Escala: <b>S/E</b>	
Título del Plano: <b>Isométrico 2"-0.218-B(D-1)-9007 Sistema Drenajes de Aceite UCG-02</b>						Formato: <b>Tabloide: 279 mm x 432 mm</b>	